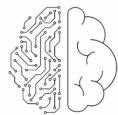


Taller Online

# Identificación y desarrollo de habilidades transferibles a la empresa del profesional científico e investigador

HumanTech  
Academy

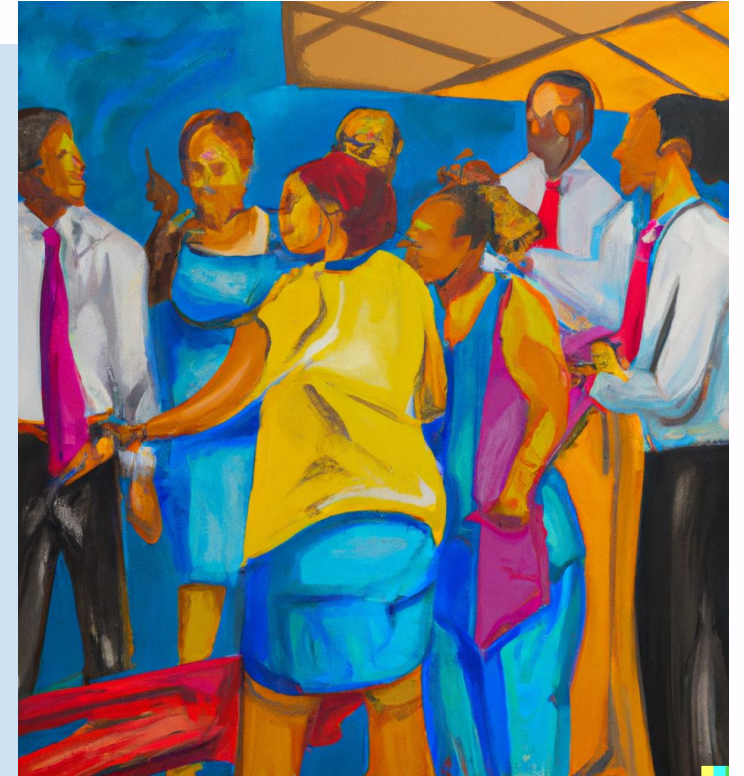


# El poder de las habilidades transferibles en entornos corporativos del sector científico

Las conocidas como “soft skills” o “habilidades transferibles”<sup>\*</sup> son aquellas habilidades que aprendemos a lo largo de nuestra vida y que definen nuestras capacidades sociales, emocionales, resolutivas y de comportamiento. Este conjunto de habilidades son esencialmente transversales y las podemos usar en multitud de distintos contextos.

Ante un mundo cada vez más automatizado, la puesta en valor de las soft skills es imprescindible para el éxito profesional. Las empresas necesitan profesionales capaces de transferir correctamente todo este incalculable valor añadido, para ponerlo al servicio de sus departamentos y equipos de trabajo

Los profesionales con perfil científico e investigador suelen estar muy centrados en desarrollar su experticia técnica. Pero la industria demanda profesionales que también sean capaces de identificar, evaluar, poner en valor y transferir correctamente sus habilidades personales. Y los profesionales capacitados para hacerlo podrán acceder a mejores oportunidades laborales.



<sup>\*</sup> Más info sobre “habilidades transferibles” en [“UNICEF: Las 12 Habilidades Transferibles”](#)

# Objetivo General

Capacitar al profesional con perfil científico e investigador a **detectar, evaluar, desarrollar y poner en valor sus propias habilidades transferibles**, dotándolo de las herramientas necesarias para su correcta transferencia en entornos corporativos

## SESIÓN 1

### - Bloque 1: Conceptos básicos

Construcción de las bases teóricas relacionadas con los conceptos clave que se trabajarán durante el taller.

### - Bloque 2: Detección y desarrollo de habilidades transferibles

Trabajo sobre el concepto de “habilidades transferibles”: cómo detectarlas, gestionarlas y optimizarlas adecuadamente, enfocado desde un prisma específico para perfiles profesionales científicos, investigadores y académicos.

## SESIÓN 2

### - Bloque 3: Puesta en valor y comunicación humana

Trabajo en herramientas de comunicación humana, generación de propuesta de valor personal y gestión de la “*ventaja competitiva personal*”, con el objetivo de lograr un óptimo posicionamiento profesional.

### - Bloque 4: Cierre del Workshop

Dinámica de conclusiones sobre los conceptos trabajados. Resumen de insights y claves para su aplicación al salir del aula.

# Estructura de la Formación

¿Te animas a desarrollar tus habilidades transferibles?

¡Solicita tu plaza rellenando el siguiente formulario antes que se acaben!

[Formulario de Registro](#)  
**CLICK AQUÍ**

Formación on-line

3 horas lectivas, repartidas en dos sesiones de 1.5h

Incluye acceso a foro on-line de seguimiento durante 7 días

Precio por asistente

**35€**